

# simalube – het automatische smeerpatroon

Technische informatie voor transporttechnologie



**simalube**

 SWISS MADE



# De expert in smeertechniek

## Verminderen van slijtage en verlengen van levensduur van onderdelen

Voortdurend gebruik van railvoertuigen leidt tot verhoogde slijtage van de wielflansen en railflanken door de wrijving tussen wiel en rails. Ongewenst gevolg hiervan zijn piepende geluiden, vooral in krappe bochten. Om een optimaal spoorvervoer te garanderen, moeten de afzonderlijke componenten van de drie gebieden van depots, voertuigen en infrastructuursystemen altijd optimaal beheerd en onderhouden worden - en dat onder de meest uiteenlopende weersomstandigheden en voortdurende stootbelasting en trillingen. In de onderhoudsdepots zijn er bijvoorbeeld meerdere reinigingsmachines en hijs- en heftoestellen. Deze dienen continu gesmeerd te worden met simalube, zodat ze altijd betrouwbaar blijven werken. De aandrijfkettingen, pantografen, kogelgewrichten of aandrijfmotoren van de voertuigen worden ten allen tijde voorzien van de optimale hoeveelheid smeermiddel dankzij simalube om voorbarige defecten te voorkomen. Ook de rails, signaalsystemen en spoorwegwissels zijn afhankelijk van een continue smering om slijtage te vermijden. Dankzij het constante en het nauwkeurig smeren met simalube smeerpatronen vermindert de kans op slijtage van belangrijke onderdelen en wordt de levensduur aanzienlijk verlengd. Er worden ook significante kosten bespaard.

## Verhoogde veiligheid dankzij simalube

Om de nodige veiligheid in het treinverkeer te garanderen, is een optimale smering van alle onderdelen onontbeerlijk. In het ergste geval kan onvoldoende smering zelfs leiden tot defecten van systeemrelevante onderdelen. Daarom moeten smeermiddelen altijd op het juiste moment, in de juiste hoeveelheid en op het juiste smeerpunt beschikbaar zijn. Dankzij de permanente smering door simalube en de optie tot het instellen van de runtime, is het automatische smeersysteem van simalube de perfecte oplossing voor een vlot treinverkeer.

«simalube smeert continu en verlengt de levensduur van onderdelen»

«Kostenbesparing dankzij automatische smering»

### De voordelen van automatisch smeren met simalube:

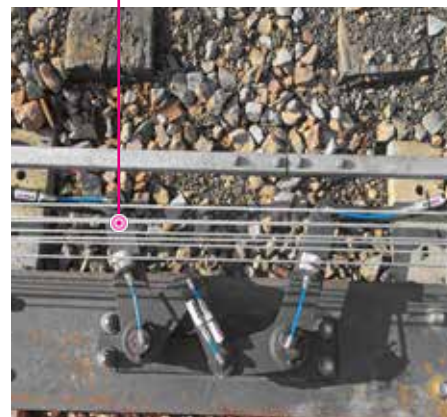
- Verhoogde werkveiligheid
- Minder stilstand
- Optimalisatie van systeembeschikbaarheid
- Gereduceerd geluidsniveau
- Continue toevoer naar moeilijk te bereiken smeerpunten



De glijlager van een spoorwegsein wordt automatisch en continu gesmeerd door een simalube 30 ml patroon.



Het simalube 250ml patroon smeert de aandrijfketting van een spookraan. Een beschermkap beveiligt het patroon.



Twee simalube 30 ml patronen en vier simalube 15 ml patronen smeren continu de compensator van een seinsysteem.





Meerdere simalube 250 ml smeerpatronen zijn geïnstalleerd met een klem en slangaansluiting in de boog van een spoorbaan. De continue smering voorkomt het piepen van de sporen in de bochten.



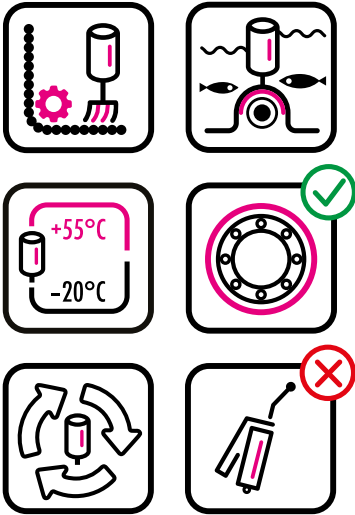
Het 125 ml patroon werd geïnstalleerd op het chassis van een lagevloertram. Het smeermiddel wordt via een slang naar het smeerpunt geleid.



De spindels van een hefstation voor treinwaggen en locomotieven worden met simalube 125 ml patronen gesmeerd gedurende 12 maanden.



De koppeling van twee treinwagens wordt gesmeerd met een simalube 125 ml patroon.



## Toepassingen en voordelen

### simalube toepassingsgebieden voor spoorwegen, metro's en trams:

- Afstelling van spoorwegwissels
- Vergrendeling van spoorwegwissels
- Sporen (bochten)
- Signaalafstellingen
- Buffers
- Hefapparatuur
- Versnellingsbakken en motoren
- Slijpparaatuur
- Pantografen
- Chassis

### simalube toepassingen voor spoorwegen, metro's en trams:

- Lagers
- Tandwielen
- Kettingen
- Spindles
- Rondsels
- Geleidingen
- Koppelingen

### Voordelen van het simalube smeersysteem:

- Installatie mogelijk in zelfs de krapste plaatsen
- Daling in service- en onderhoudskosten: geen handmatige smering meer, wat resulteert in noemenswaardige tijdsinstellingen
- Een langere levensduur van de onderdelen en systemen dankzij continu en nauwkeurige smering
- Dankzij het transparante omhulsel kan de hoeveelheid smeermiddel ten allen tijde gecontroleerd worden.
- Betrouwbaarheid: Eenmaal geïnstalleerd zijn de smeerpunten betrouwbaar gesmeerd en worden ze nooit vergeten
- Beschikbaar in vijf maten: 15, 30, 60, 125 en 250 ml, plus multipoint (5x8ml)
- Eenvoudige en ecologische afvalverwerking (100% recycleerbaar)
- Flexibiliteit: de runtime kan ingesteld worden over een periode van 1 tot 12 maanden



We informeren u graag over het gebruik van simalube producten voor spoorwegvoertuigen.

Onze hooggekwalificeerde specialisten hebben een diepgaande technische kennis en laten u graag zien hoe automatische smering de kosten kan verlagen en de levensduur van uw machines kan verlengen.