

Technisch gegevensblad

Lager demontage gereedschapset TP 150

Professionele demontage van groefkogellagers en radiale asafdichtingen



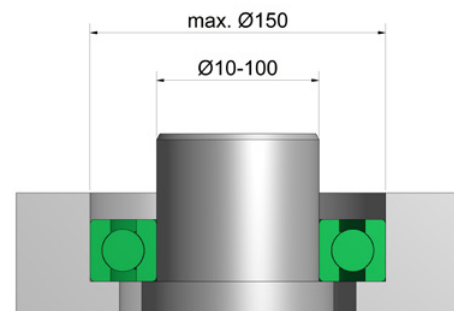
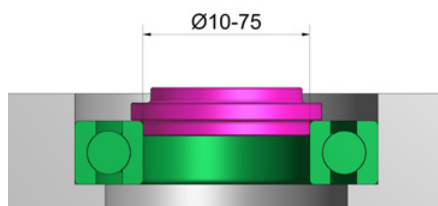
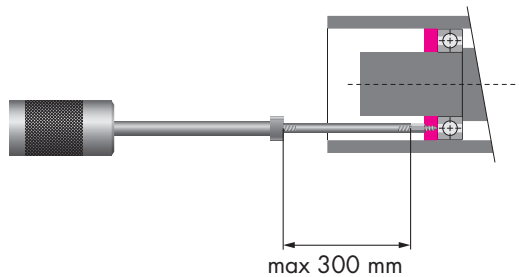
De lager demontage gereedschapset TP 150 kan gebruikt worden voor het professioneel demonteren van groefkogellagers en radiale asafdichtingen. Lagers met een strakke pasvorm op de binnen- of buitenring kunnen snel en betrouwbaar worden gedemonteerd met behulp van deze gereedschapset. De TP 150 kan ook gebruikt worden om asafdichtingen te demonteren, waardoor het een uniek en professioneel demontage gereedschap is.

Inhoud koffer:

- 6 sets trekarmen (A1–A6)
- 2 draadspindels (SW 19)
- Handgreep
- 9 steunringen (Ø 10–75 mm)
- Slaghamer
- Verlengstuk voor slaghamer
- 50 zelftappende schroeven
- 10 afstandsringen

Omschrijving en technische gegevens van de lager demontage gereedschapset TP 150

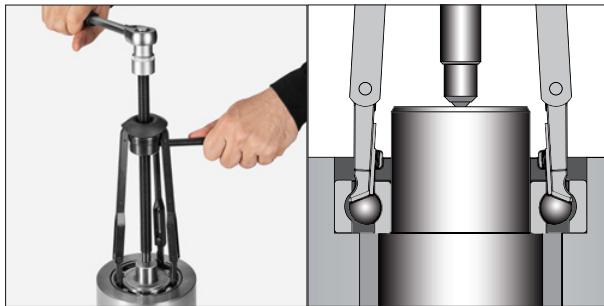
- Geschikt voor as-diameters van 10 t/m 100 mm en een buitendiameter van 150 mm
- Drie demontage functies in één gereedschapset
- Compacte gereedschapset incl. selectietabel, in een handige koffer
- Perfecte aanvulling op de bewezen lager montageset FT 33
- Gewicht van de koffer 6,6 kg / afmeting (l x b x h) 440 x 350 x 95 mm



Technisch gegevensblad

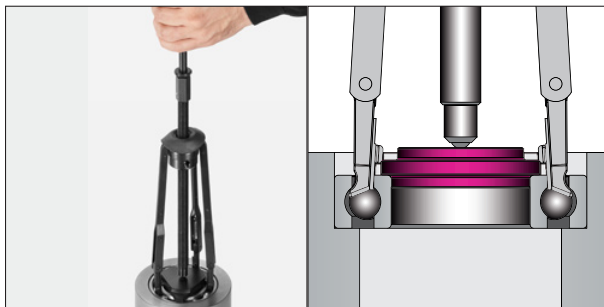
Lager demontage gereedschapset TP 150

Professionele demontage met de lager demontage gereedschapset TP 150



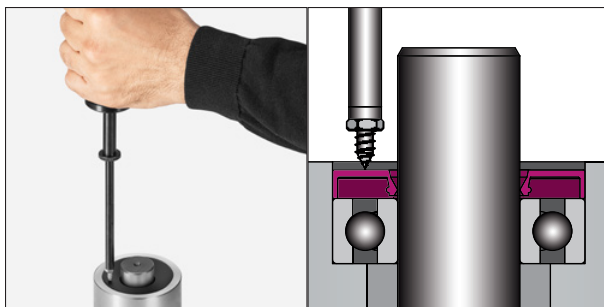
Demontage van groefkogellager met perspassing op de binnenring (as)

Plaats de trekarmen tussen de rollende elementen van de lager. Gebruik de draadspindel om de lager van de as te demonteren.



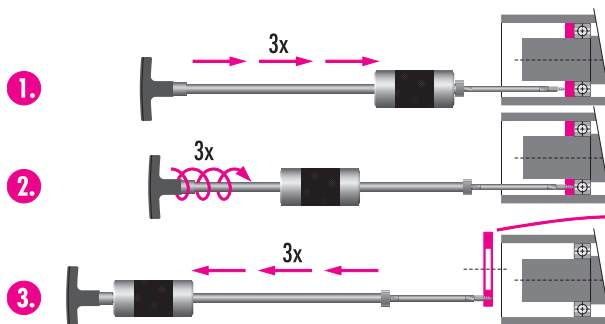
Demontage van groefkogellager met perspassing op de buitenring (behuizing)

De steunring vervangt de as op de binnenring en wordt op spanning gezet met de draadspindel. De lager eruit trekken met behulp van de hamer.



Demontage van asafdichtingen




Sla de zelftappende schroef in de keerring en schroef deze erin. Verwijder de keerring door in tegengestelde richting met de hamer te slaan.



Technisch gegevensblad

Lager demontage gereedschapset TP 150

Selectietabel lager demontage gereedschapset TP 150

					
Benaming lager				Trekarm	Afmeting spindel
60..	62..	63..	64..		
6000.....6002 6001.....6003	6200			BP A1	BP M12
6004.....6006 6005	6201.....6002 6202 6203			BP A2	
6007.....6009 6008.....6010	6204 6205	6300.....6302 6301		BP A3	
6011.....6013 6012	6206	6303 6304		BP A4	BP M16
6014.....6016 6015.....6017	6207.....6210 6208.....6011 6209	6305 6306 6307	6403	BP A5	
6018.....6020 6019	6212.....6215 6213.....6216 6214.....6217	6308.....6311 6309.....6312 6310.....6313	6404.....6408 6405.....6409 6406.....6410 6407	BP A6	