

# simalube – le graisseur automatique pour point de lubrification individuel

Information professionnelle pour l'industrie du recyclage



**simalube**

 SWISS MADE

# L'expert de la lubrification

## **simalube réduit les frais d'entretien et les durées d'immobilisation**

L'utilisation de graisseurs simalube permet de prolonger considérablement la durée de vie de certains composants tels que les roulements, les chaînes, les engrenages, les glissières et autres pièces mécaniques. Réduisant la fréquence des opérations de maintenance et les temps d'immobilisation, les graisseurs contribuent à réduire les coûts.

Dans l'industrie du recyclage, en présence de poussières et de saletés, une lubrification régulière est particulièrement nécessaire. En effet, s'ils sont mal lubrifiés, les composants peuvent rapidement être endommagés et doivent être remplacés, ce qui entraîne des interruptions de service et des coûts élevés.

## **Réduire les dangers et prévenir les accidents**

Les graisseurs simalube permettent d'atteindre aisément les endroits difficiles d'accès. Ils lubrifient aussi automatiquement et en toute fiabilité les points de graissage exposés. Plus besoin de procéder régulièrement à un graissage manuel des installations à l'aide d'une pompe à graisse. L'installation de simalube permet de réduire considérablement les temps de séjour des collaborateurs dans les zones de danger. Le personnel de maintenance est nettement moins exposé au bruit, à la poussière et aux dangers que constituent les éléments mobiles de l'installation, ce qui accroît la sécurité sur le lieu de travail.

«simalube lubrifie en continu, prolonge la durée de vie des installations de production et réduit les coûts d'entretien»

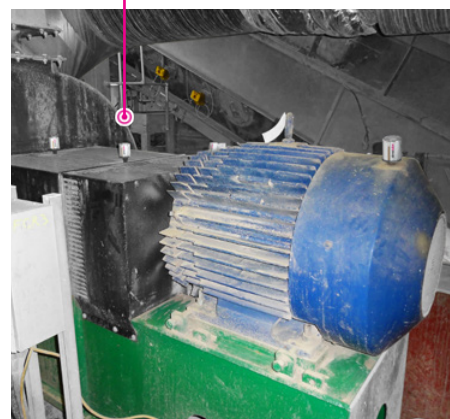
«simalube accroît la sécurité au travail pendant l'exploitation»



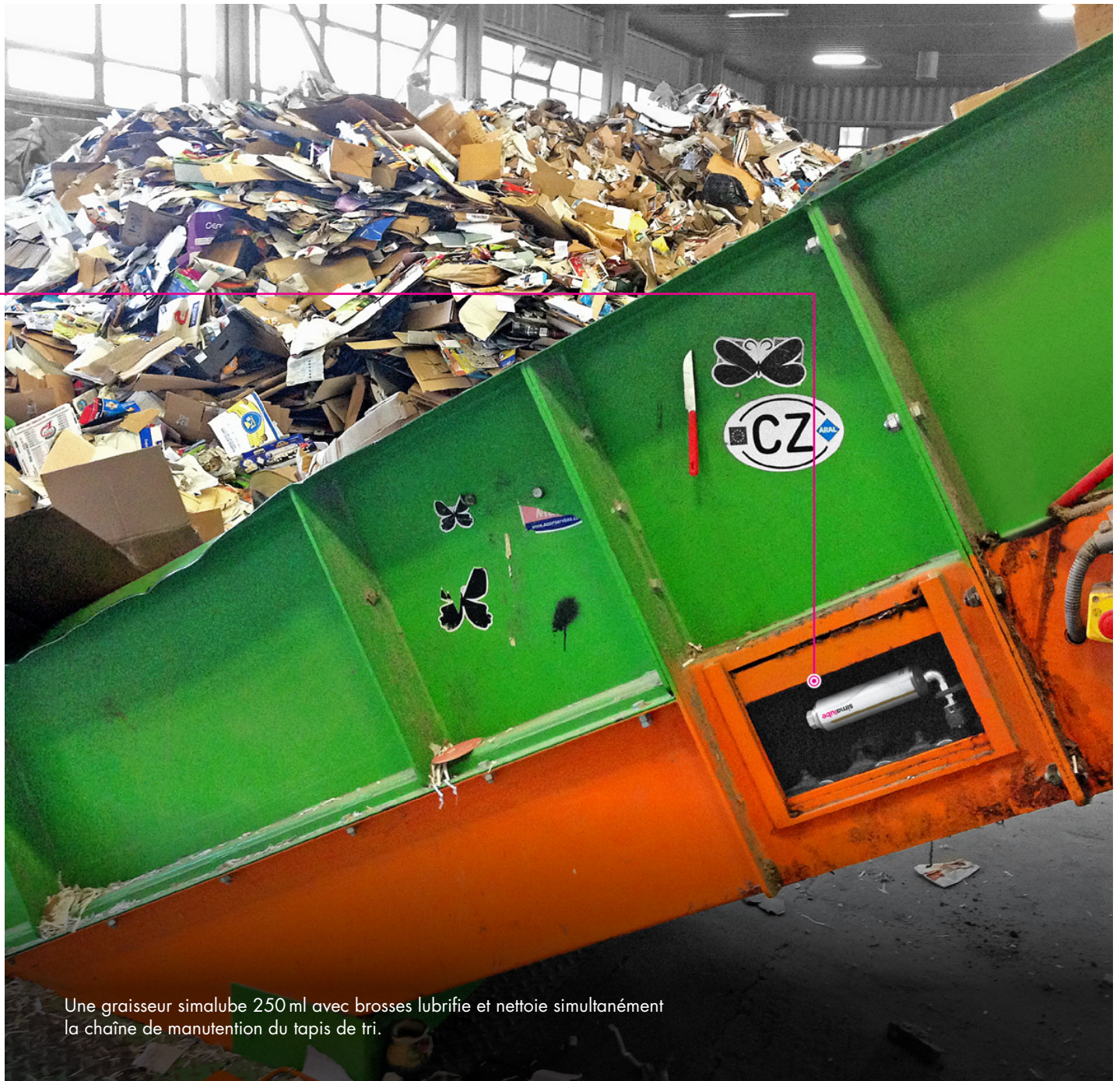
L'installation de simalube à l'extérieur de l'entrepôt garantit la propreté du point de lubrification.



Une soufflerie d'incinérateur lubrifiée par deux graisseurs simalube de 60 ml et 125 ml.



Le ventilateur FGR est lubrifié par un graisseur simalube de 60 ml.



Une graisseur simalube 250 ml avec brosses lubrifie et nettoie simultanément la chaîne de manutention du tapis de tri.



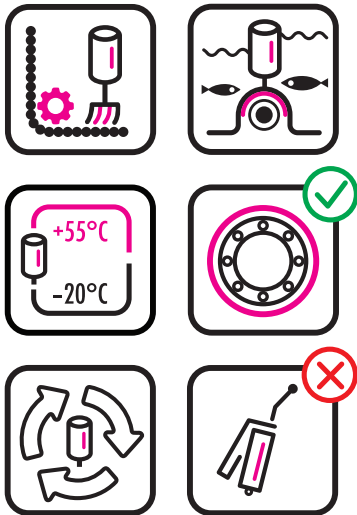
Des dizaines de graisseurs simalube de 30 ml lubrifient les roulements d'un tapis roulant.



simalube lubrifie le roulement d'un tapis roulant.



Plusieurs graisseurs simalube de 125 ml lubrifient le transporteur par vibration.



## Domaines d'utilisation et avantages

### Domaines d'utilisation de simalube dans l'industrie du recyclage:

- Convoyeurs à bande
- Trieurs
- Broyeurs
- Ventilateurs
- Déchiqueteuses
- Installations de séparation
- Presses
- Installations de lavage
- Moulins
- Séparateurs pneumatiques
- Souffleries d'incinérateur

### Avantages des systèmes de lubrification simalube:

- Système de lubrification éprouvé dans l'industrie du recyclage
- Réduction de la charge de service et des coûts d'entretien: la lubrification manuelle est supprimée, d'où moins de désagréments et un gain de temps massif
- Il n'est pas nécessaire d'éteindre les machines pendant la maintenance
- Plus longue durée de vie des machines grâce à une lubrification continue et précise
- Flexibilité : les durées d'utilisation de 1 à 12 mois sont réglables en continu
- Pour chaque application, un seul type de graisseur est nécessaire, ce qui permet de réduire les coûts de stockage
- Une fois installés, les points de lubrification sont alimentés en lubrifiant, en toute fiabilité, et ne sont plus oubliés
- Grâce à un boîtier transparent, l'évolution du procédé de distribution peut être surveillée en tout temps (contrôle de la quantité)
- Disponible en cinq tailles: 15, 30, 60, 125 et 250ml, plus multipoint
- Elimination simple et écologique (recyclable à 100 %)
- Le système hermétiquement fermé empêche la pénétration de saleté (IP68)



Nous serions heureux de vous informer de la mise en œuvre des produits simalube dans l'industrie du recyclage.

Nos spécialistes disposent d'un savoir-faire hautement qualifié et vous montreront comment, grâce à la lubrification automatique, vous pouvez réduire vos coûts et prolonger la durée de vie de vos installations.