

simalube® – het automatische smeerpatroon



Technische informatie voor afvalwater- en rioolzuiveringsinstallaties



De expert in smeertechniek

Reduceer kosten en vergroot de levensduur van machines en apparatuur met simalube®

In afvalwater- en rioolzuiveringsinstallaties vindt een complex schoonmaakproces plaats. Tijdens dit proces komen mechanische onderdelen zoals kettingen, lagers en geleiders, in contact met water dat afval, fosfaten en giftige stoffen bevat. Ook het weer heeft grote invloed op apparatuur en installaties. Zonder regelmatige smering zullen de onderdelen sneller slijten, waardoor de apparatuur niet naar behoren zal werken en dure reparaties noodzakelijk zijn. Daarom is continue smering van essentieel belang.

Het simalube automatische single-point smerpatroon is uitermate geschikt voor het verzorgen van een regelmatige aanvoer van smeermiddel aan de smeerpunten. Permanente, automatische smering beschermt metalen oppervlaktes tegen corrosie en vermindert wrijving en slijtage. Het gebruik van simalube smerpatronen vermindert aanzienlijk de onderhoudskosten in afvalwater- en rioolzuiveringsinstallaties, en vergroot tegelijkertijd de levensduur van de mechanische onderdelen.

Het simalube smerpatroon is ideaal voor gebruik in moeilijk bereikbare plaatsen en voor gebruik buiten. Zelfs blootgestelde smeerpunten worden automatisch en betrouwbaar gesmeerd. Er is geen gevaar dat individuele smeerpunten worden vergeten. Het handmatig smeren met vetspuiten is verleden tijd, waardoor tijd en kosten aanzienlijk verminderen. Aangezien onderhoudswerkers minder tijd nodig zullen hebben voor het smeren van blootgestelde onderdelen en installaties, helpt simalube bij het vergroten van de werkveiligheid bij afvalwater- en rioolzuiveringsinstallaties.

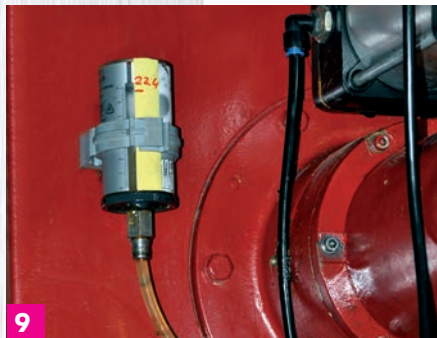




«simalube® ondersteunt alle werkprocessen bij een afvalwater- en rioolzuiveringsinstallatie»



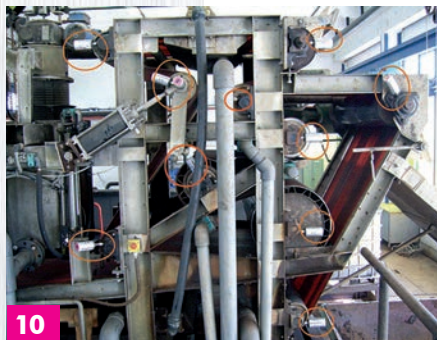
6



9



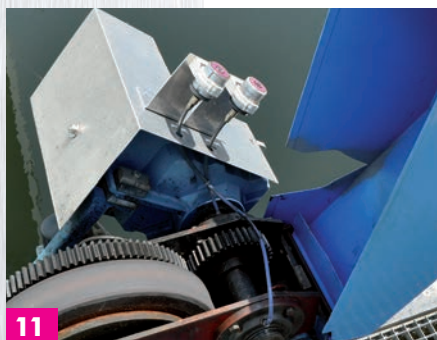
7



10

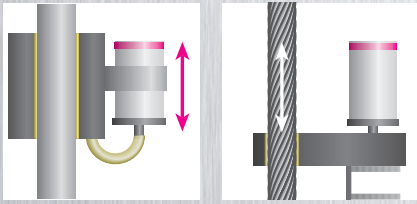
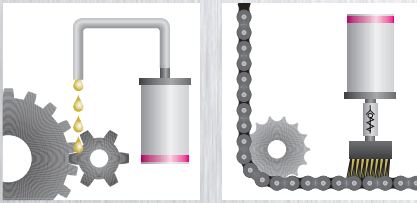
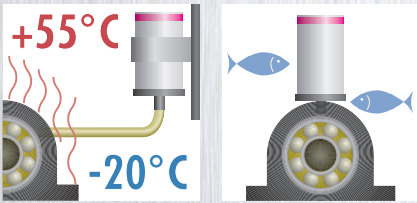


8



11

- 1 Kettingsmering bij een stappenrooster met simalube, uitgerust met borstel.
- 2 Smering van de hoofdas van een waspers.
- 3 Detailfoto van de smering van het roerwerk in een zandfilter.
- 4 Lagersmering van een schraper van het bassin.
- 5 Smering transportketting met olie. De smerpatronen zijn gemonteerd aan de buitenkant van de behuizing. De olie wordt naar de ketting getransporteerd met een slang.
- 6 simalube gebruikt om de wormaandrijving van een schuifafsluiter te smeren.
- 7 Smering van de spindels van de afsluitkleppen.
- 8 Lagersmering: het smeermiddel wordt met een stalen leiding naar het lager getransporteerd.
- 9 Lagersmering bij een strainpers, waarbij de simalube en het smeerpunt verbonden zijn met een slang.
- 10 Zeefbandpers met meerdere smeerpunten voorzien van simalube smering.
- 11 Lagersmering via slangen bij een nabezinker.



Toepassingen en voordelen

Toepassingen van simalube® in afvalwater- en rioolzuiveringsinstallaties:

- **Zuiveringsinstallaties in voor- en nabezinkers**
- **Slib ontwatering en slib opslag**
- **Zand- en vetfilters**
- **Roerwerken en roosters**
- **Harkroosters**
- **Persen**
- **Schuifafsluiters**
- **Pompinstallaties**
- **Septic tanks**

Voordelen van het simalube® smeersysteem:

- Betrouwbaar: na de montage worden de smeerpunten continu gesmeerd en worden niet meer vergeten
- Flexibel: de looptijden zijn traploos instelbaar van 1-12 maanden
- De instellingen kunnen op elk moment aangepast worden
- Het smeerpatroon kan uit- en weer aangezet worden
- Het smeerpatroon is navulbaar
- Verkrijgbaar in 5 groottes: 15, 30, 60, 125 en 250 ml, en multipoint
- Dankzij het doorzichtige reservoir, kan het smeerproces altijd gecontroleerd worden (niveau controle)
- Montage in kleine ruimtes mogelijk
- Het hermetisch gesloten systeem voorkomt vervuiling door stof en vuil (IP68)
- Eenvoudig, milieuvriendelijk te verwijderen (100% recyclebaar)
- Uitgebreid, gebruiksvriendelijk assortiment accessoires



POMAC

LUB SERVICES

YOUR PARTNER IN LUBRICATION

www.pomac.be - www.simalube.be

Kortrijkstraat 187 • B-8770 Ingelmunster • T. +32 (0)51.31.62.05 • F. +32 (0)51.30.96.21 • Email: info@pomac.be

