

# simalube® – le graisseur automatique pour point de lubrification individuel



Information technique pour le transport maritime et les affréteurs



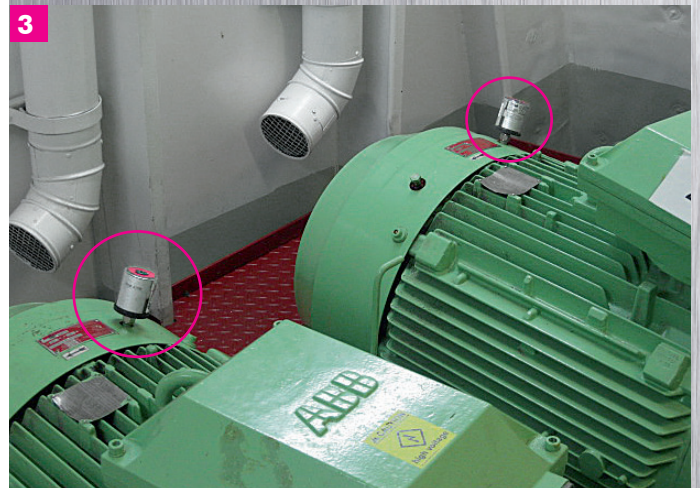
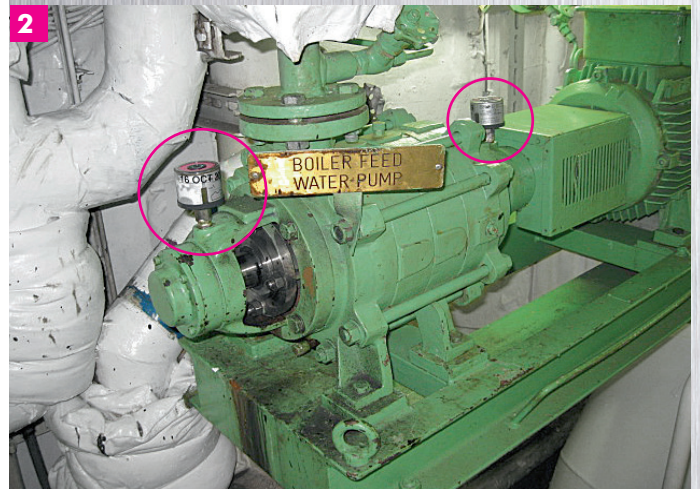
**simalube**®  
smart lubrication

# L'expert de la lubrification

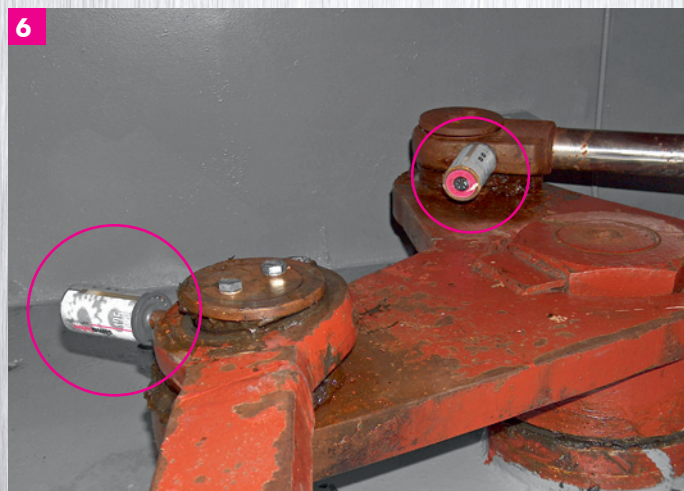
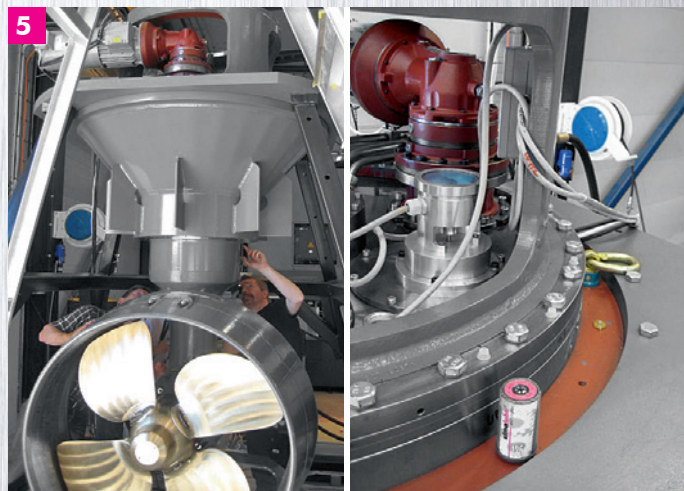
## Sécurité d'exploitation accrue pour les bateaux, grâce à **simalube**<sup>®</sup>

Les exigences en matière de fiabilité technique sont nettement plus strictes dans le transport maritime que pour les véhicules terrestres: elles requièrent des performances stables dans un environnement difficile (contraintes fortes imposées par les vibrations, teneur élevée en sel dans l'air ambiant), tout comme une longue durée de vie. Les graisseurs **simalube**<sup>®</sup> peuvent apporter une contribution significative dans ce domaine. Ils lubrifient automatiquement et en continu les roulements dans les moteurs et les pompes, mais aussi les chaînes, câbles en acier, roues d'engrenage, guides, dispositifs de pivotement, etc. L'apport fiable de graisse aux composants mécaniques permet d'éviter les pannes et défauts. **simalube**<sup>®</sup> réduit considérablement les travaux de maintenance et les coûts.

**«Longue durée de vie et frais de maintenance réduits pour les bateaux, grâce à une lubrification continue et fiable avec **simalube**<sup>®</sup>»**



«**simalube**® remplace la lubrification à la main»

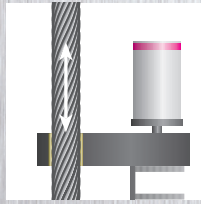
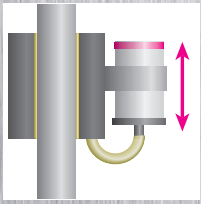
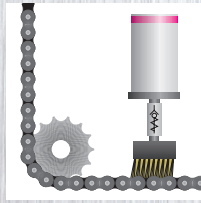
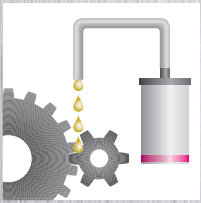
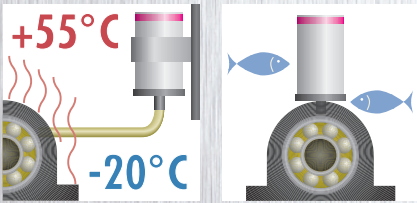


## Lubrification fiable

Les graisseurs **simalube**® permettent d'atteindre aisément les endroits difficiles d'accès. Ils lubrifient aussi automatiquement et en toute fiabilité les points de graissage exposés. Plus besoin de procéder régulièrement à un graissage manuel des installations à l'aide d'une pompe à graisse.



- 1 **simalube**® 125 ml permet de lubrifier le dispositif de pivotement des canots de sauvetage
- 2 Les graisseurs **simalube**® de 30 ml sont installés sur la pompe à eau de la chaudière à vapeur
- 3 Les moteurs électriques d'ABB sont équipés de graisseurs **simalube**® de 60 ml
- 4 La pompe à eau est lubrifiée automatiquement. Le lubrifiant est acheminé du graisseur **simalube**® au point de lubrification par un tuyau
- 5 **simalube**® 125 ml assure l'étanchéité du propulseur de poupe, pour empêcher toute entrée d'eau
- 6 Le gouvernail est lubrifié par deux graisseurs **simalube**® de 125 ml
- 7 Le graisseur **simalube**® alimente continuellement la chaîne en huile, même lorsque l'espace disponible est extrêmement limité. Dans le même temps, la brosse nettoie la chaîne
- 8 Le système de lubrification **simalube**® veille à un entretien optimal du rail de guidage. Il protège le rail par un film d'huile homogène, tout en le nettoyant. La brosse **simalube**® est fixée directement sur le plafond de cabine ou sur le coulisseau
- 9 Trois graisseurs **simalube**® de 125 ml avec brosses lubrifient et nettoient les câbles simultanément



## Domaines d'application et avantages

### Domaines d'application de simalube® sur les bateaux:

- **Entraînements/roulements des ventilateurs**
- **Moteurs/joints de pompes**
- **Compresseurs**
- **Installations d'incinération des déchets**
- **Ascenseurs/escaliers roulants**
- **Grues/dispositifs de pivotement**
- **Installations de traitement des eaux usées**
- **Lave-linge/installations de nettoyage**
- **Installations de distillation**
- **Installations de protection incendie**
- **Chaînes et câbles acier**

### Avantages des systèmes de graissage simalube®:

- Système de lubrification éprouvé pour le transport maritime
- Réduction des travaux d'entretien et des frais de maintenance: la lubrification manuelle est supprimée, d'où moins de désagréments et un gain de temps massif
- Diminution des problèmes liés à la corrosion
- Il n'est pas nécessaire d'éteindre les machines pendant la maintenance
- Longévité accrue des installations
- Flexibilité: les durées d'utilisation de 1 à 12 mois sont réglables en continu
- Chaque application ne nécessite qu'un seul type de graisseur. Cela permet de réduire les coûts de gestion du stock
- Une fois l'installation achevée, les points de lubrification sont alimentés en lubrifiant, en toute fiabilité, sans aucun oubli
- Le boîtier transparent permet de surveiller en permanence l'évolution du processus de graissage (contrôle de la quantité)
- Elimination simple et écologique (100% recyclable)
- Système hermétiquement clos évitant la pénétration d'impuretés (IP68)
- Disponible en cinq tailles: 15, 30, 60, 125 et 250 ml, plus multipoint



**POMAC**  
**LUB SERVICES**

**YOUR PARTNER IN LUBRICATION**

[www.pomac.be](http://www.pomac.be) - [www.simalube.be](http://www.simalube.be)

Kortrijkstraat 187 • B-8770 Ingelmunster • T. +32 (0)51.31.62.05 • F. +32 (0)51.30.96.21 • Email: [info@pomac.be](mailto:info@pomac.be)

