

simalube® – le graisseur automatique pour point de lubrification individuel



Information professionnelle pour l'industrie du recyclage



simalube®
smart lubrication

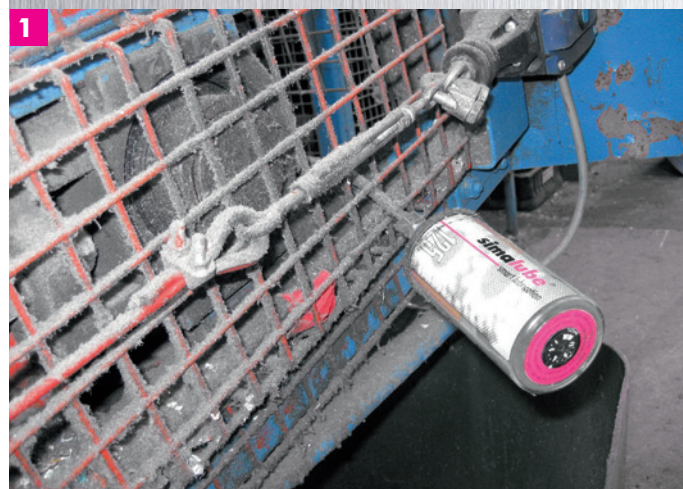
L'expert de la lubrification

simalube® réduit les frais d'entretien et les durées d'immobilisation

L'utilisation de graisseurs **simalube®** permet de prolonger considérablement la durée de vie de certains composants tels que les roulements, les chaînes, les engrenages, les glissières et autres pièces mécaniques. Réduisant la fréquence des opérations de maintenance et les temps d'immobilisation, les graisseurs contribuent à réduire les coûts.

Dans l'industrie du recyclage, en présence de poussières et de saletés, une lubrification régulière est particulièrement nécessaire. En effet, s'ils sont mal lubrifiés, les composants peuvent rapidement être endommagés et doivent être remplacés, ce qui entraîne des interruptions de service et des coûts élevés.

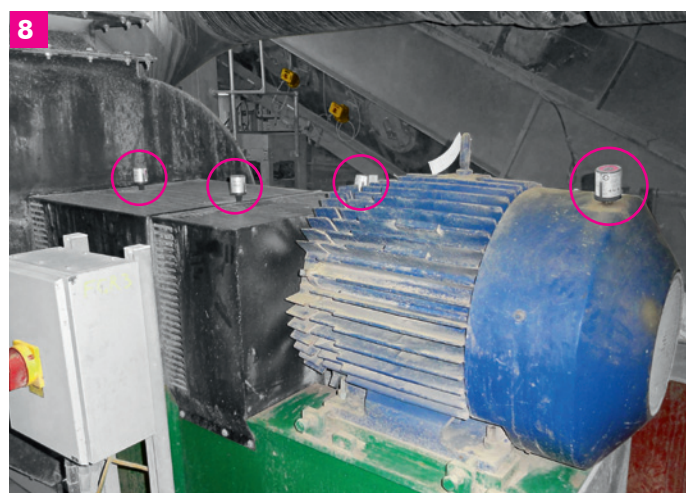
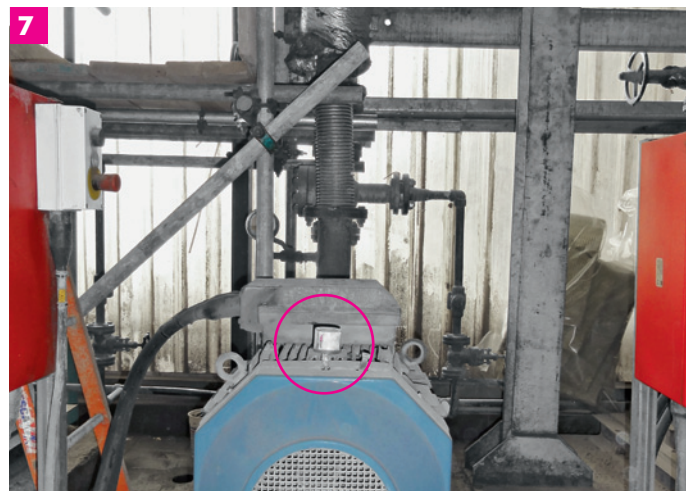
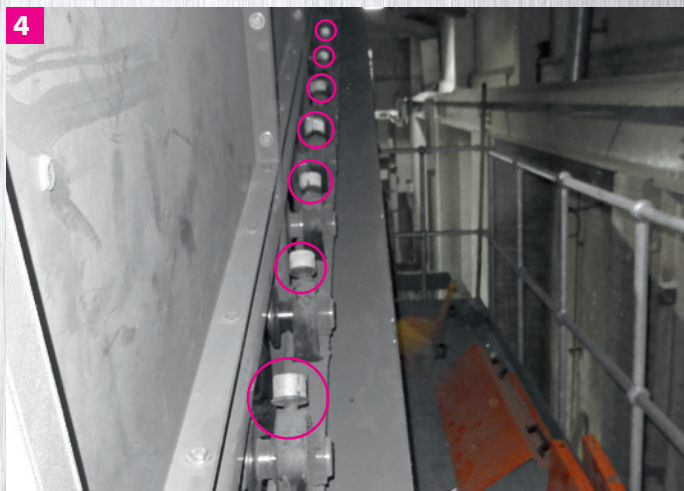
« simalube® lubrifie en continu, prolonge la durée de vie des installations de production et réduit les coûts d'entretien »



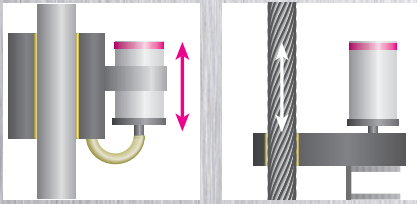
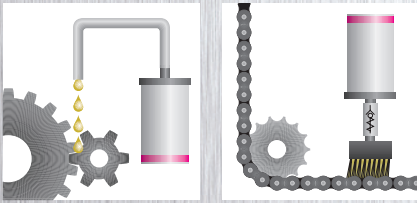
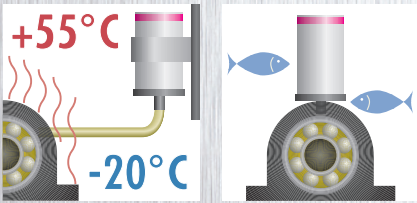
« **simalube®** accroît la sécurité au travail pendant l'exploitation »

Réduire les dangers et prévenir les accidents

Les graisseurs **simalube®** permettent d'atteindre aisément les endroits difficiles d'accès. Ils lubrifient aussi automatiquement et en toute fiabilité les points de graissage exposés. Plus besoin de procéder régulièrement à un graissage manuel des installations à l'aide d'une pompe à graisse. L'installation de **simalube®** permet de réduire considérablement les temps de séjour des collaborateurs dans les zones de danger. Le personnel de maintenance est nettement moins exposé au bruit, à la poussière et aux dangers que constituent les éléments mobiles de l'installation, ce qui accroît la sécurité sur le lieu de travail.



- 1 L'installation de **simalube®** à l'extérieur de l'entrepôt garantit la propreté du point de lubrification
- 2 **simalube®** lubrifie le roulement d'un tapis roulant
- 3 Deux graisseurs **simalube®** 250 ml avec brosses lubrifient et nettoient simultanément la chaîne de manutention des deux côtés du tapis de tri
- 4 Des dizaines de graisseurs **simalube®** de 30 ml lubrifient les roulements d'un tapis roulant
- 5 Plusieurs graisseurs **simalube®** de 125 ml lubrifient le transporteur par vibration
- 6 Une soufflerie d'incinérateur lubrifiée par deux graisseurs **simalube®** de 60 ml et 125 ml
- 7 Pompe à eau équipée d'un graisseur **simalube®** de 30 ml
- 8 Le ventilateur FGR est lubrifié par un graisseur **simalube®** de 60 ml



Domaines d'utilisation et avantages

Domaines d'utilisation de simalube® dans l'industrie du recyclage:

- Convoyeurs à bande
- Trieurs
- Broyeurs
- Ventilateurs
- Déchiqueteuses
- Installations de séparation
- Presses
- Installations de lavage
- Moulins
- Séparateurs pneumatiques
- Souffleries d'incinérateur

Avantages des systèmes de lubrification simalube®:

- Système de lubrification éprouvé dans l'industrie du recyclage
- Réduction de la charge de service et des coûts d'entretien: la lubrification manuelle est supprimée, d'où moins de désagréments et un gain de temps massif
- Il n'est pas nécessaire d'éteindre les machines pendant la maintenance
- Plus grande longévité des installations
- Flexibilité: les durées d'utilisation de 1 à 12 mois sont réglables en continu
- Pour chaque application, un seul type de graisseur est nécessaire, ce qui permet de réduire les coûts de stockage
- Une fois installés, les points de lubrification sont alimentés en lubrifiant, en toute fiabilité, et ne sont plus oubliés
- Grâce à un boîtier transparent, l'évolution du procédé de distribution peut être surveillée en tout temps (contrôle de la quantité)
- Elimination simple et écologique (recyclable à 100 %)
- Le système hermétiquement fermé empêche la pénétration de saleté (IP68)
- Disponible en cinq tailles: 15, 30, 60, 125 et 250 ml, plus multipoint



POMAC
LUB SERVICES

YOUR PARTNER IN LUBRICATION

www.pomac.be - www.simalube.be

Kortrijkstraat 187 • B-8770 Ingelmunster • T. +32 (0)51.31.62.05 • F. +32 (0)51.30.96.21 • Email: info@pomac.be

