

simalube® – der automatische Einzelpunkt-Schmierstoffspender



Fachinformation für Minen, Steinbrüche, Beton- und Zementwerke



simalube®
smart lubrication

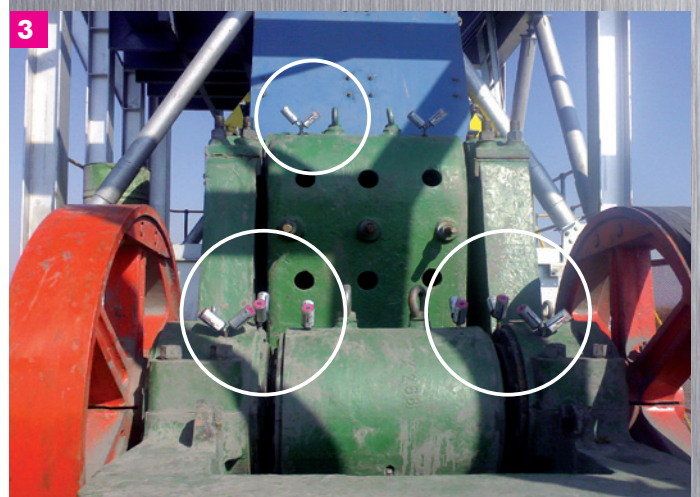
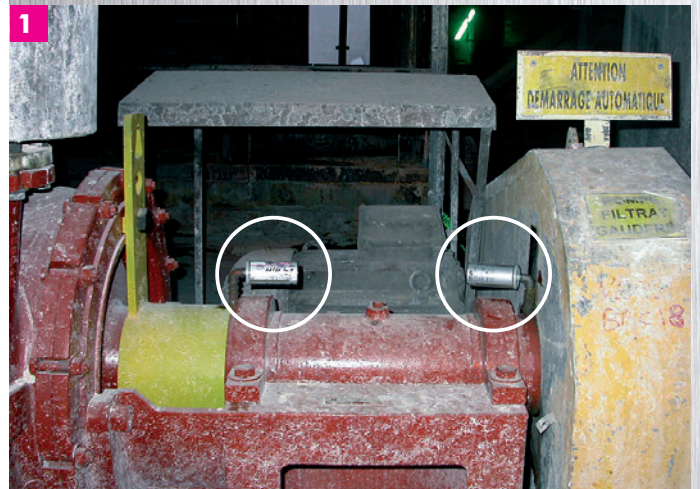
Der Schmierexperte

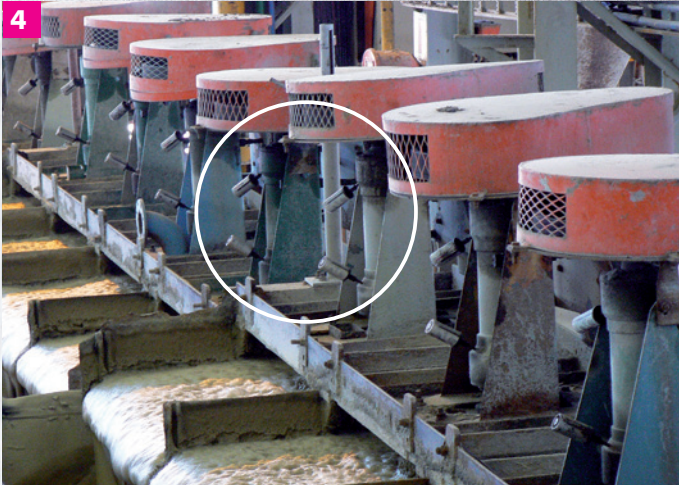
Kosten reduzieren und Maschinenlebensdauer verlängern

Der Einsatz von **simalube**® Schmierstoffspendern senkt die Wartungskosten in Minen, Steinbrüchen, Beton- und Zementwerken deutlich.

Durch die kontinuierliche Schmierstoffabgabe verlängert der **simalube**® die Lebensdauer von Lagern, Ketten, Führungen, Zahnrädern und anderen mechanischen Teilen.

«**simalube**® ersetzt die Schmierung von Hand»





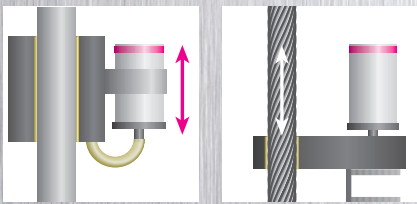
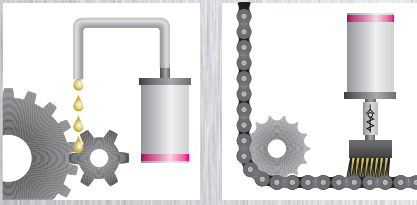
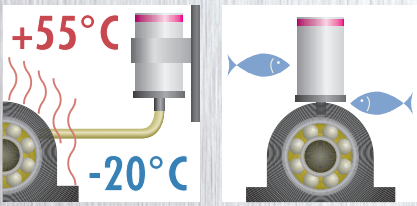
- 1 Lagerschmierung an der Hauptantriebswelle einer Filterpumpe
- 2 Stehlager-Schmierung eines Förderbandes
- 3 Backenbrecher mit **simalube**[®] geschmiert
- 4 Mit **simalube**[®] automatisch geschmierte Motoren bei der Schwimmaufbereitung
- 5 Schutzhauben verhindern Beschädigungen der Spender durch äussere Einwirkung
- 6 Mit **simalube**[®] geschmierter Riemenantrieb
- 7 Stehlager am Antrieb eines Förderbandes. Die Spender sind direkt auf das Lager geschraubt
- 8 Werksverantwortliche sind mit **simalube**[®] sehr zufrieden



«**simalube**[®] reduziert Kosten und erhöht die Arbeitssicherheit im Betrieb»

Gefahren minimieren und Unfällen vorbeugen

Die **simalube**[®] Spender sind ideal für den Einsatz an schwer zugänglichen Stellen. Der Spender versorgt auch exponierte Schmierpunkte automatisch und zuverlässig mit Schmierstoff. Mit der Installation von **simalube**[®] reduzieren sich die Aufenthaltszeiten von Mitarbeitern in den Gefahrenbereichen deutlich. Das regelmässige, manuelle Abschmieren der Anlagen mit der Fettpresse erübrigt sich. Das Wartungspersonal ist Lärm, Staub sowie den Gefahren von rotierenden Anlageteilen deutlich weniger ausgesetzt, wodurch die Arbeitssicherheit im Betrieb erhöht wird.



Einsatzbereich und Vorteile

simalube® Einsatzbereich in der Baustoffgewinnung und -verarbeitung:

- **Förderanlagen**
- **Transportsysteme**
- **Gurtstraffer**
- **Mischbett**
- **Lüfteranlagen**
- **Drehhöfen**
- **Getriebe/Motoren**
- **Mühlen**
- **Siebe**
- **Ventilatoren**
- **Silos/Siloabfüllung**
- **Pumpen**
- **Rollenrost/Schubtische**
- **Absackung**
- **Brecher**
- **Palettierung**

Vorteile der simalube® Schmierstoffspender:

- Zuverlässigkeit: Einmal installiert, werden die Schmierstellen zuverlässig mit Schmierstoff versorgt und gehen nicht mehr vergessen
- Flexibilität: Die Laufzeiten sind von 1-12 Monaten stufenlos einstellbar
- Die Einstellung ist jederzeit veränderbar
- Der Spender kann aus- und wieder eingeschaltet werden
- Wiederbefüllbarkeit
- Erhältlich in fünf Grössen: 15, 30, 60, 125 und 250 ml, plus Multipoint
- Dank transparentem Gehäuse kann der Fortschritt des Spendevorganges jederzeit überwacht werden (Mengenkontrolle)
- Ideales Verhältnis von Baugrösse zu Schmierstoffinhalt. Installation bei engsten Raumverhältnissen möglich
- Hermetisch geschlossenes System verhindert das Eindringen von Schmutz
- Einfache, ökologische Entsorgung (100% rezyklierbar)
- Breites, anwenderfreundliches Zubehörprogramm



Bei Fragen zum Einsatz von simalube Produkten in Minen, Steinbrüchen, Beton- und Zementwerken beraten wir Sie gerne.

Unsere Spezialisten verfügen über ein grosses Fachwissen und zeigen Ihnen auf, wie Sie mit der automatischen Schmierung die Kosten reduzieren und die Maschinenlebensdauer verlängern.

Pomac Lub Services
Kortrijkstraat 187
B- 8770 INGELMUNSTER

Tel.: +32 (0) 51 31 62 05
Fax: +32 (0) 51 30 96 21
info@simalube.be
www.simalube.be

POMAC

LUB SERVICES

YOUR PARTNER IN LUBRICATION

www.pomac.be - www.simalube.be

Kortrijkstraat 187 • B-8770 Ingelmunster • T. +32 (0)51.31.62.05 • F. +32 (0)51.30.96.21 • Email: info@pomac.be

