

simalube® – le graisseur automatique pour point de lubrification individuel



Information professionnelle pour l'industrie du bois



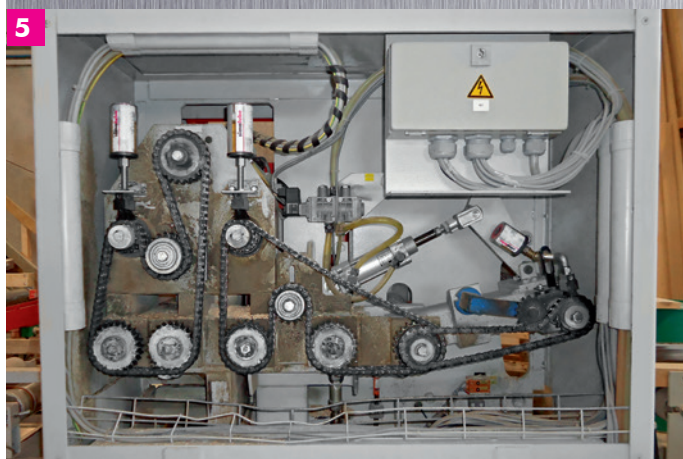
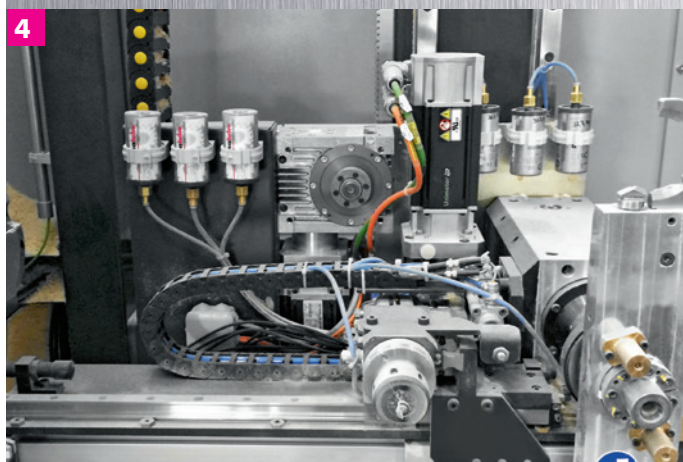
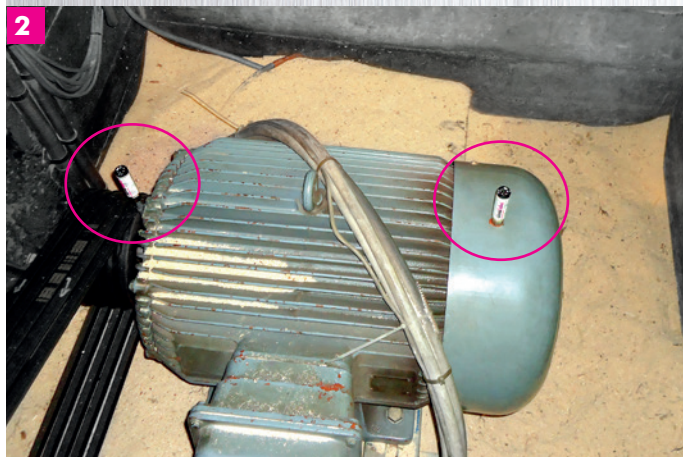
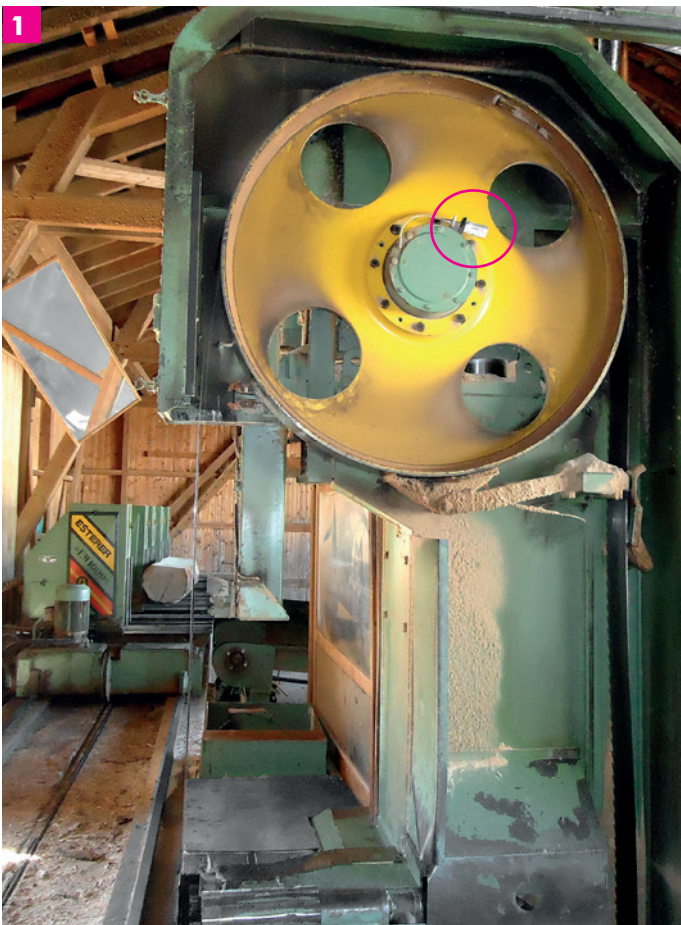
simalube®
smart lubrication

L'expert de la lubrification

simalube® impressionne non seulement à cause de sa fiabilité, mais aussi pour sa souplesse, ce qui augmente les performances des machines.

Les ateliers des entreprises du bois sont remplis, la plupart du temps, de saleté et de poussière ; c'est ainsi que les roulements peuvent fortement s'encrasser au fil des jours. L'apparition précoce de détériorations des roulements peut entraîner évidemment une diminution des performances des appareils. Pour cette raison, il est très important de lubrifier les roulements de manière fiable et précise. Le graisseur automatique **simalube®** fournit la juste quantité de graisse ou d'huile nécessaires au point de graissage et il évite également une lubrification excessive ou insuffisante. Le système totalement étanche du graisseur **simalube®** empêche la pénétration de la saleté dans les roulements et évite la détérioration précoce de ces. De plus, il permet de faire de grandes économies grâce à la diminution des temps d'arrêt et des frais d'entretien.

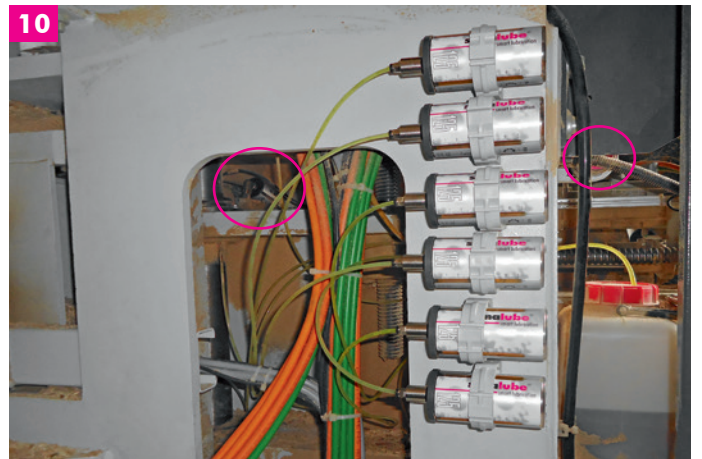
«simalube® lubrifie de façon continue, il prolonge la durée de vie des installations et réduit les frais d'entretien dans toute entreprise du bois»



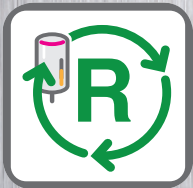
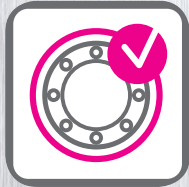
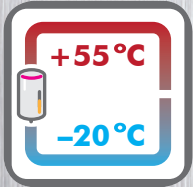
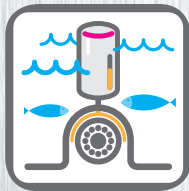
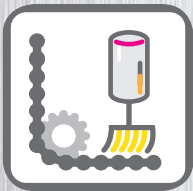
Diminution du risque "accident du travail" grâce à **simalube**[®]

Grâce à ses dimensions compactes, le graisseur **simalube**[®] peut être installé même dans des espaces très restreints. Même des points de graissage difficilement accessibles peuvent être alimentés en permanence. Les temps de permanence des ouvriers dans les zones dangereuses sont par conséquent fortement réduits et la sécurité au travail augmentée. En outre, la suppression de la lubrification manuelle permet un gain de temps considérable, puisque tous les points de graissage sont désormais graissés automatiquement, sur une période allant de 1 à 12 mois.

«Gain de temps considérable et amélioration de la sécurité au travail dans l'entreprise grâce à une lubrification automatique»



- 1 Lubrification optimale des roulements grâce au montage rotatif du **simalube**[®] sur une scie à ruban
- 2 Dans une usine à bois : lubrification du moteur électrique d'un déchiqueteuse
- 3 Le vis sans fin d'une scie circulaire est lubrifié de manière fiable avec deux **simalube**[®] 125 ml
- 4 Six graisseurs fournissent le lubrifiant nécessaire aux guidages linéaires d'un centre d'usinage
- 5 Les chaînes d'une installation de tronçonnage, avec avancement à rouleaux, sont lubrifiées en permanence et en même temps nettoyées grâce à trois graisseurs **simalube**[®] incorporant des brosses
- 6 Le graisseur **simalube**[®] 125 ml lubrifie les roulements des poulies de renvoi d'un chariot de transport
- 7 La chaîne de transport est lubrifiée de façon continue, et en même temps, elle est nettoyée par la brosse. Le capot de protection protège le graisseur contre les effets extérieurs
- 8 Les paliers d'une goulotte vibrante sont alimentés de façon continue par trois graisseurs
- 9 L'unité de serrage des roulements en Y d'un convoyeur est alimentée de façon continue avec de la graisse
- 10 Lubrification à l'huile d'une scie circulaire à lames multiples par huit **simalube**[®] 125 ml



Domaines d'utilisation et avantages

Domaine d'utilisation de simalube® dans l'industrie du bois :

- Convoyeurs
- Galets de roulement
- Déchiqueteuses
- Entraînements/moteurs
- Arbres/guidages
- Systèmes de transport
- Goulottes vibrantes
- Installations de délignage
- Chargeurs
- Tous les types de scies
- Installations d'écorçage
- Chaînes de convoyeurs

Avantages des systèmes de lubrification simalube® :

- Système de lubrification éprouvé dans l'industrie du bois
- Fiabilité : Une fois installés, les points de lubrification sont alimentés en lubrifiant, en toute fiabilité, et ne sont plus oubliés
- Le système hermétiquement fermé empêche la pénétration de saleté (IP68)
- Réduction de la charge de service et des coûts d'entretien : la lubrification manuelle est supprimée, d'où moins de désagréments et un gain de temps massif
- Plus longue durée de vie des machines grâce à une lubrification continue et précise
- Flexibilité : les durées d'utilisation de 1 à 12 mois sont réglables en continu
- Il n'est pas nécessaire d'éteindre les machines pendant la maintenance
- Disponible en cinq tailles: 15, 30, 60, 125 et 250 ml, plus multipoint
- Grâce à un boîtier transparent, l'évolution du procédé de distribution peut être surveillée en tout temps (contrôle de la quantité)
- Ils peuvent être installés dans des espaces très étroits
- Élimination simple et écologique (recyclable à 100%)



POMAC

LUB SERVICES

YOUR PARTNER IN LUBRICATION

www.pomac.be - www.simalube.be

Kortrijkstraat 187 • B-8770 Ingelmunster • T. +32 (0)51.31.62.05 • F. +32 (0)51.30.96.21 • Email: info@pomac.be

